



GOBIERNO AUTÓNOMO MUNICIPAL

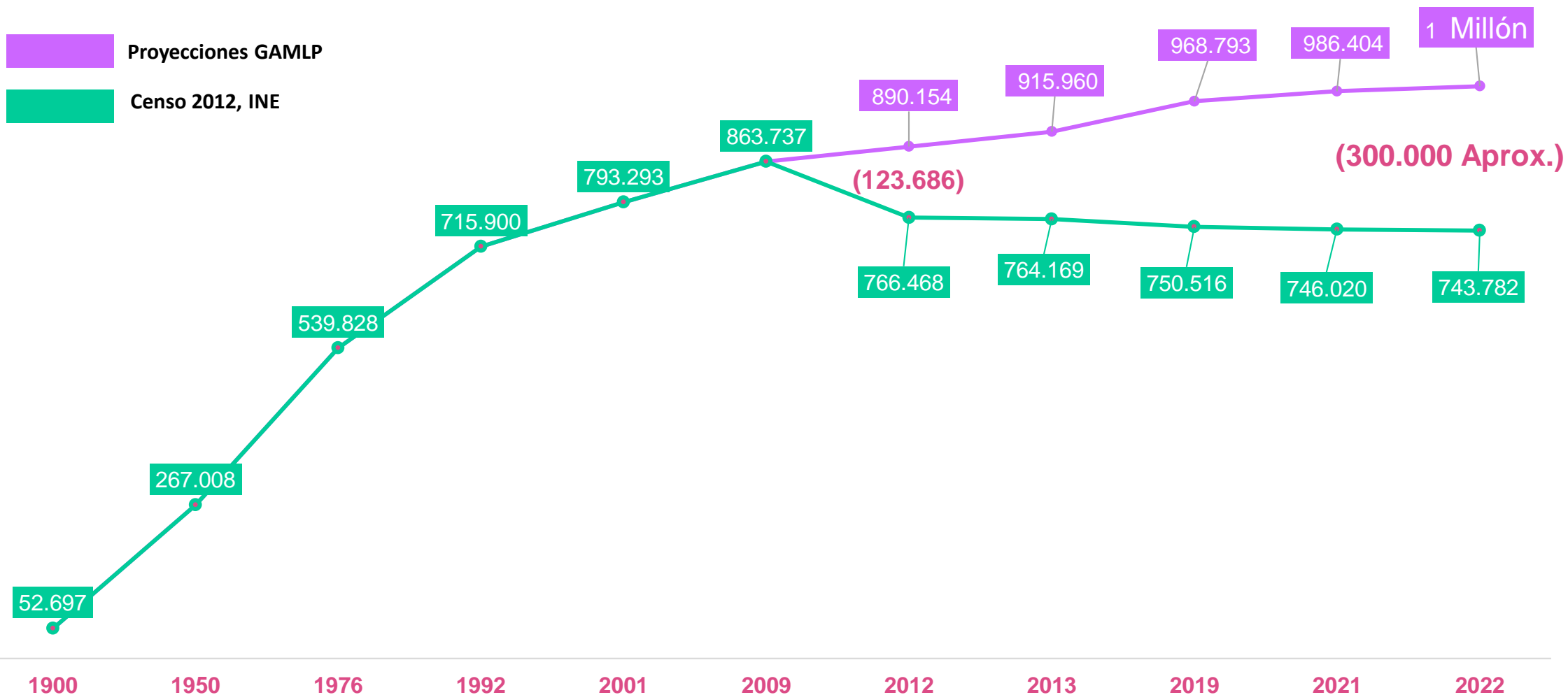
CENSO

POR LA PAZ

2022



Proyecciones históricas de población



226

Manzanos censales asignados a otros municipios en el CNPV 2012

Municipio de El Alto

31

Municipio de Achocalla

112

Municipio de Palca

12

Municipio de Mecapaca

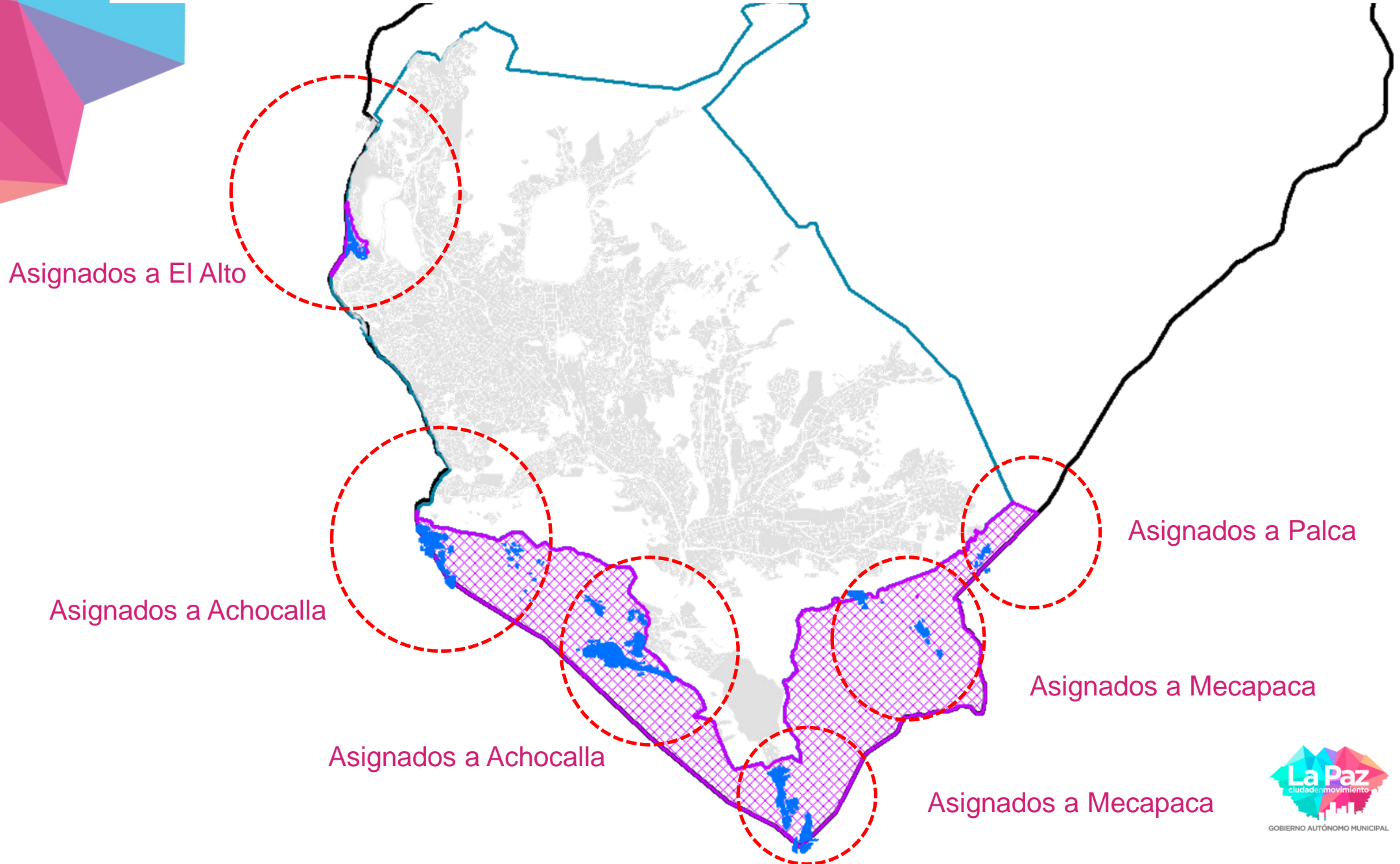
71

Total de manzanos asignados

226

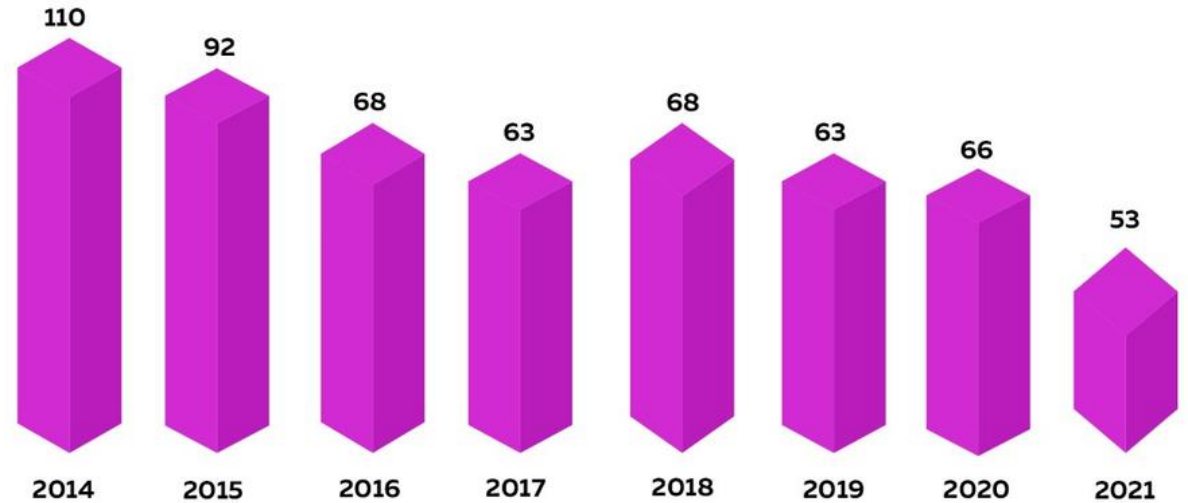


Mapa de Manzanos censales asignados a otros municipios



Disminución de recursos para el Municipio de La Paz por Coparticipación Tributaria e IDH en el Censo 2012

73
millones
de bolivianos
al año

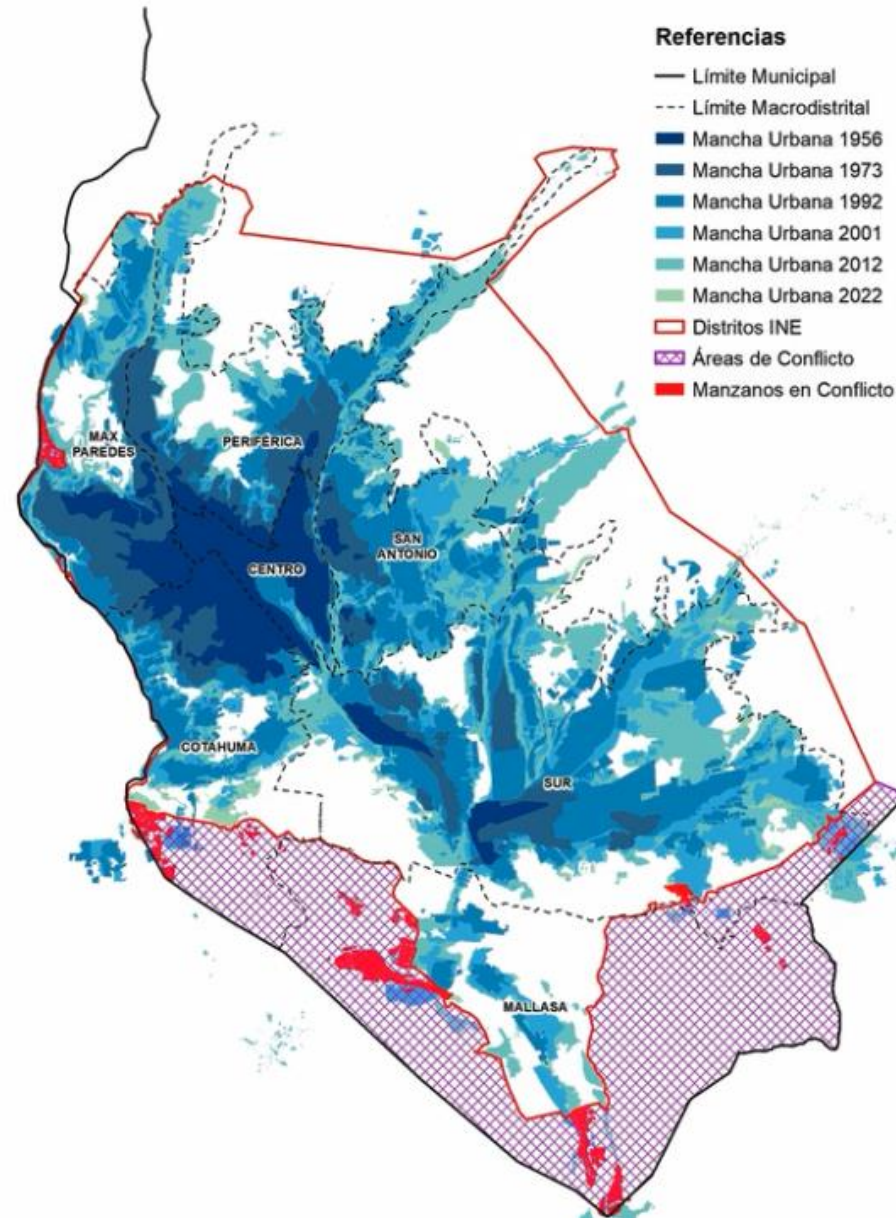


583
millones
de bolivianos
2014-2021

Municipio de La Paz: Zonas y OTBs asignados a otros municipios

Municipio en conflicto	Zonas	OTB`s 2022	Distrito	Macrodistrito	Cantidad de Manzanos Censados como parte de otros municipios
El Alto	Alto Villa Victoria	Urbanización Said Alto Villa Victoria	9	Max Paredes	8
	Unión Alianza	Unión Alianza ENFE Asclasguarnal	9	Max Paredes	12
	Villa Antofagasta	Alto La Portada	9	Max Paredes	11
Achocalla	Alpacoma	Nagasaki	4	Cotahuma	22
		Los Pinos de Alpacoma			
	Aranjuez	Aranjuez	20	Mallasa	36
		Sequoia			
	Mallasilla	Mallasilla	20	Mallasa	20
Isla Verde	Isla Verde	20	Mallasa	34	
Mecapaca	Jupapina	Jupapina	20	Mallasa	31
	Lipari	Área de Preservación Huachacallani	20	Mallasa	20
	Pedregal	El Pedregal	19	Sur	11
	Virgen de Copacabana	Sector Alto Calacoto	19	Sur	9
Palca	Apañã	Villa Apaña	19	Sur	12
TOTAL					226

Mancha Urbana de La Paz (1956-2022)



Municipio de
La Paz
020 101

INE
Instituto Nacional de Estadística

ESTADO PLURINACIONAL DE BOLIVIA
CENSO NACIONAL DE POBLACIÓN Y VIVIENDA 2012

Según Decreto Ley N° 14100 del Sistema Nacional de Información Estadística, la información proporcionada es CONFIDENCIAL

CENSO
ESTADÍSTICA
2012

CAPÍTULO A. UBICACIÓN GEOGRÁFICA DE LA VIVIENDA

1.1 Copie los datos de la ubicación geográfica que figura en la carátula

1
Código municipal 4123291

Código municipal	Distrito	Ciudad / Comunidad	Zona censal	Sector	Segmento	Manzana
<input type="text"/>	<input type="text"/>	<input type="text"/>	<input type="text"/>	<input type="text"/>	<input type="text"/>	<input type="text"/>

1.2 Dirección de la vivienda

Ciudad / Comunidad	<input type="text"/>
Centro poblado / Localidad	<input type="text"/>
Barrio/Zona/Unidad vecinal	<input type="text"/>
Calle, avenida, camino o carretera	<input type="text"/>
Número de puerta	<input type="text"/>
Piso	<input type="text"/>
Número de departamento	<input type="text"/>
Nombre del edificio	<input type="text"/>

Si existen más de 8 personas, utilice 2 o más boletas:
a) Copie los datos de Ubicación Geográfica
b) En 2.2 anote 2, 3,... según sea el caso y continúe con el Capítulo F

2.1 Número de orden de la vivienda

2.2 Número de boleta en la vivienda

3. En esta vivienda, ¿cuántas personas pasaron la noche anterior al día del Censo?
(No olvide incluir a niñas, niños, recién nacidos, ancianas y ancianos)

Total personas Hombres Mujeres

- **Confiabilidad:** acciones ciudadanas para lograr un censo confiable.
- **Consenso:** trabajar de forma coordinada con el INE y con otros municipios colindantes.
- **Cartografía Actualizada:** participar en la etapa del Pre Censo, realizar seguimiento ciudadano a la actualización cartográfica estadística.

