

**ESPECIFICACIONES TÉCNICAS DEL BIEN  
IMPRESIÓN DE MATERIAL SENAMHI  
FORMULARIO DE ESPECIFICACIONES TÉCNICAS  
SOLICITADAS Y PROPUESTAS**

Para ser llenado por la Entidad convocante		Para ser llenado por el proponente al momento de presentar la propuesta		Para la calificación de la entidad		
Característica Solicitada				Cumple		Observaciones (Especificar el porqué No Cumple)
				SI	NO	
<b>ESPECIFICACIONES TÉCNICAS REQUERIDAS</b>						
<b>1</b>	<p><b>ITEM 1 HERRAMIENTA RULETA: ( Cantidad total 600 unidades; 200 por Municipio)</b></p> <ul style="list-style-type: none"> <li>▪ Material: Triplex 300 Gr.</li> <li>▪ Tamaño base: Doble Carta (43 x 28 )</li> <li>▪ Impresión Full Color Anverso</li> <li>▪ Ruleta Giratoria</li> <li>▪ Tamaño ruleta: diámetro 20 cm (Adecuado al Tamaño Forma Circular)</li> <li>▪ Troquelado</li> <li>▪ Impresión Full Color Anverso</li> <li>▪ Acabado: Armado Plastificado con Brillo</li> <li>▪ Broche metalico con ala ancha en ambos lados al Centro</li> <li>▪ N° de diseños: 3 diseños (Sica Sica, Achacachi y Calacoto)</li> <li>▪ El material deberá ser elaborado de acuerdo a la figura N°1</li> </ul>					
<b>2</b>	<p><b>ITEM 2 RULETA GRANDE: ( Cantidad 4 unidades: 1 Achacachi, 1 Calacota y 2 Sica Sica)</b></p> <ul style="list-style-type: none"> <li>▪ Pieza 1: Base de ruleta <ul style="list-style-type: none"> <li>○ Dimension: 120 x 70 (cm)</li> <li>○ Base:PVC Espumoso de 5mm con marco lateral de aluminio de 2x1 (pulgada)</li> <li>○ Full Color</li> </ul> </li> <li>▪ Pieza 2: Ruleta <ul style="list-style-type: none"> <li>○ Dimension: 40 x 40 (cm)</li> <li>○ Material: PVC 3mm</li> <li>○ Full Color Anverso</li> </ul> </li> <li>▪ Pieza 3: Caballete <ul style="list-style-type: none"> <li>○ Material: Estructura metalica tubo de 2x1 (pulgada)</li> <li>○ Medidas: Largo 4 patas principales de 100 (cm) y un eje de soport intermedio de 50(cm)</li> </ul> </li> <li>▪ N° de diseños: 3 diseños (Sica Sica, Achacachi y Calacoto)</li> </ul> <p>Las 3 piezas deben estar a acorde a la figura N°2 adjunta</p>					

Para ser llenado por la Entidad convocante		Para ser llenado por el proponente al momento de presentar la propuesta		Para la calificación de la entidad	
Característica Solicitada				Cumple	
		SI	NO	Observaciones (Especificar el porqué No Cumple)	
3	<p><b><u>ITEM 3 CARTILLA PACHA UÑTAWI:</u></b> <b><u>(Cantidad 600 unidades)</u></b></p> <ul style="list-style-type: none"> <li>▪ Material: Couché 150 Gr.</li> <li>▪ Impresión Full Color Anverso y Reverso</li> <li>▪ Tamaño: 42 x 16 Formato Abierto - 16 x 21 Formato Cerrado</li> <li>▪ 5 Hojas interiores incluida la tapa</li> <li>▪ Acabado: Doblado Engrapado</li> </ul>				
4	<p><b><u>ITEM 4 CARTILLA GESTIÓN DE RIESGOS:</u></b> ( Cantidad 900 unidades, 300 Calacoto, 300 Sica Sica y 300 Achacachi)</p> <ul style="list-style-type: none"> <li>▪ Material: Couché 150 Gr.</li> <li>▪ Impresión Full Color Anverso y Reverso</li> <li>▪ Tamaño: 42 x 16 Formato Abierto - 16 x 21 Formato Cerrado</li> <li>▪ 5 Hojas interiores incluida la tapa</li> <li>▪ Acabado: Doblado Engrapado</li> <li>▪ N° de diseños: 3 diseños (Sica Sica, Achacachi y Calacoto)</li> </ul>				
5	<p><b><u>ITEM 5 CARTILLA AGENDA PARA AUTORIDADES:</u></b> (Cantidad 500 unidades)</p> <ul style="list-style-type: none"> <li>▪ Tamaño: 1/2 Carta</li> <li>▪ Tapas: Tapa dura Cartón Nro. 10 Couché 115 Gr. Plástico Mate brillo</li> <li>▪ Interiores: Papel Bond 75 Gr. 100 Hojas, Impresión 1 Color</li> <li>▪ Separadores: 12 Separadores Couché 150 Gr. Impresión Full Color Anverso</li> <li>▪ Acabado: Garra Metálica2)</li> </ul>				
6	<p><b><u>ITEM 6 FOLDER:</u></b> (Cantidad 800 unidades)</p> <ul style="list-style-type: none"> <li>▪ Tamaño: A4</li> <li>▪ Material: Triplex 300 Gr.</li> <li>▪ Bolsillo y Solapa Interna</li> <li>▪ Plástico: Mate con Sectorizado</li> <li>▪ Impresión full color anverso</li> <li>▪ El material debe estar elaborado de acuerdo a la figura N°3</li> </ul>				
7	<ul style="list-style-type: none"> <li>▪ <b>Revisión de texto:</b> La empresa deberá garantizar el diseño, la revisión del texto y la publicación (Gramática y ortografía).</li> <li>▪ <b>Entrega de material editable:</b> Se entregara el material que produzca en</li> </ul>				

Para ser llenado por la Entidad convocante		Para ser llenado por el proponente al momento de presentar la propuesta		Para la calificación de la entidad	
Característica Solicitada				Cumple	
		SI	NO	Observaciones (Especificar el porqué No Cumple)	
cuanto al diseño y revisión. En DVD o MEMORIA					
<b>ESPECIFICACIONES TÉCNICAS COMPLEMENTARIAS</b>					
<b>8 Categoría 1: Plazo de entrega</b>					
El plazo de entrega será de 5 días calendario posterior a la prueba de color y aprobación de impresión. Se aclara que cada uno de las publicaciones serán impresas secuencialmente, es decir concluida una se inicia el trabajo de la siguiente publicación. (referencial)					
<b>9 Categoría2: Garantías Técnicas</b>					
Garantía otorgada por el proveedor (en caso de incumplimiento de las especificaciones técnicas requeridas). El proveedor deberá resolver el problema dentro de las 48 hrs. de reportado un percance con el producto solicitado.					
<b>10 Categoría 6 : Medios de Transporte</b>					
El proveedor proveerá como parte de la propuesta el transporte para la entrega del MATERIAL DE IMPRESIÓN en el lugar establecido en el presente documento, sin costo adicional alguno. (Lugar de entrega: SENAMHI Bolivia, calle: Reyes Ortiz N° 41 Edif. Fuerza Aérea Piso: 3 ).					
<b>11 Categoría 7: Embalaje</b>					
El proveedor deberá tomar todas las medidas para proteger el producto contra todo tipo de daños que ocurran durante el transporte, asumiendo total responsabilidad por cualquier daño producido durante el mismo.					
<b>12 Categoría 8: Inspección o Pruebas</b>					
El proveedor garantizará las características técnicas del producto.					
<b>13 Inocuidad.</b>					
No corresponde.					
<b>14 Categoría 10: Experiencia</b>					
La empresa proveedora deberá contar con al menos 2 años de experiencia en la edición e impresión de artículos y material de difusión a nivel de imprenta profesional.					
<b>15 Categoría 14: Otros Requerimientos</b>					
La propuesta económica deberá ser presentada en pesos bolivianos.					

Adicionalmente la entidad convocante podrá señalar otros criterios que no estén establecidos en la presente lista de acuerdo a las características del proceso de contratación.

FIGURA N° 1 HERRAMIENTA RULETA

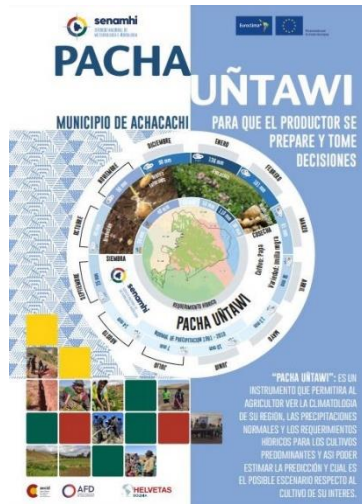


FIGURA N°2 RULETA GRANDE



FIGURA N° 3 FOLDER

