

La Mirqha de la papalisa (La mancha reticulada de la papalisa)

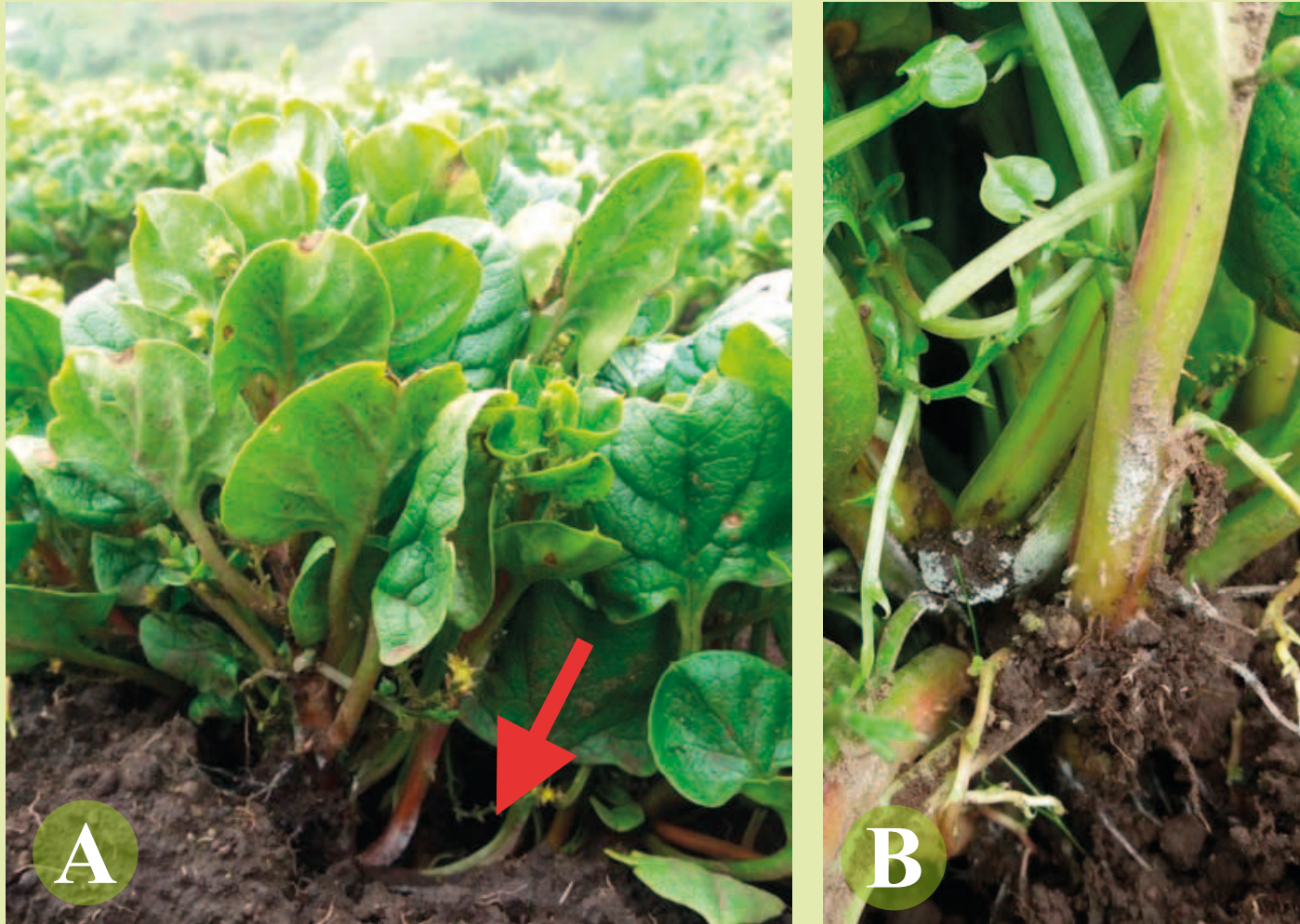


Figura 1. A. Planta aparentemente sana pero afectada por la enfermedad en la parte basal; B. Síntoma de pantalón blanco, causado por *T. cucumeris*.

Agente causal

Rhizoctonia solani Khün (Anamorfo o estado asexual). *Thanatephorus cucumeris* Frank (Telemorfo o estado sexual) (Fig. 2). Es un hongo habitante del suelo.

Síntomas en tubérculos

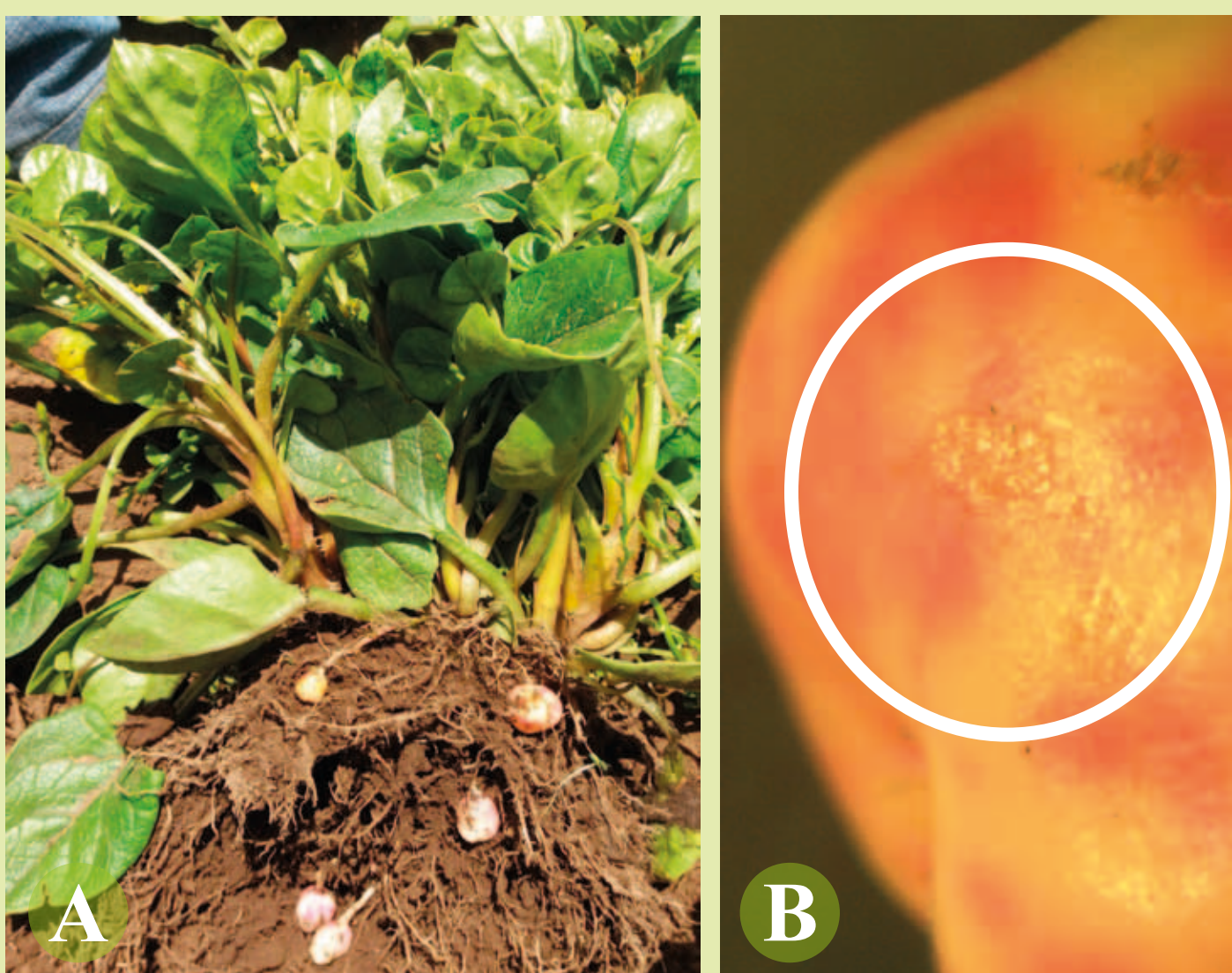


Figura 3. A: Planta en desarrollo antes de la floración y en formación de tubérculos aparentemente sanos; B: Tubérculo en formación con síntomas iniciales (círculo blanco) en la forma de pequeñas ampollas; C: Tubérculos formados al momento de la cosecha con daño severo de Mirqha.

La mirqha de la papalisa (*Ullucus tuberosus*) es una de las enfermedades “emergentes” y mas importantes de este cultivo en las zonas alto andinas, húmedas y frías de Cochabamba (área de Colomi) y La Paz (área alturas de Sorata, Pacollo, Chojchoni, Humanata). Afecta principalmente a los tubérculos, pudiendo causar el 100% de las pérdidas en la calidad de los tubérculos (Fig. 3).

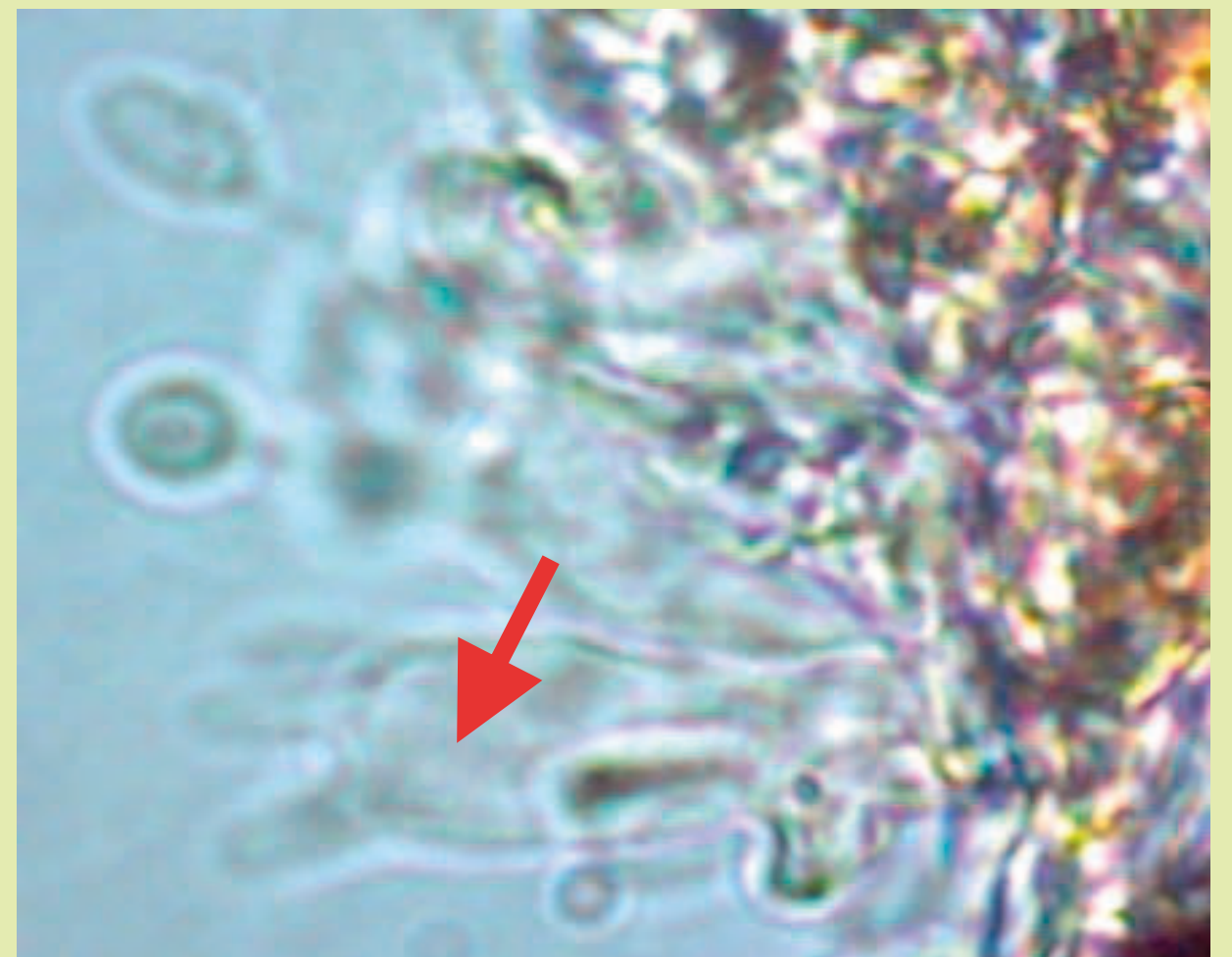


Figura 2. Basidia (flecha roja) de *T. cucumeris* con tres esterigmas visibles (tiene cuatro) y basidiosporas en la parte superior.

